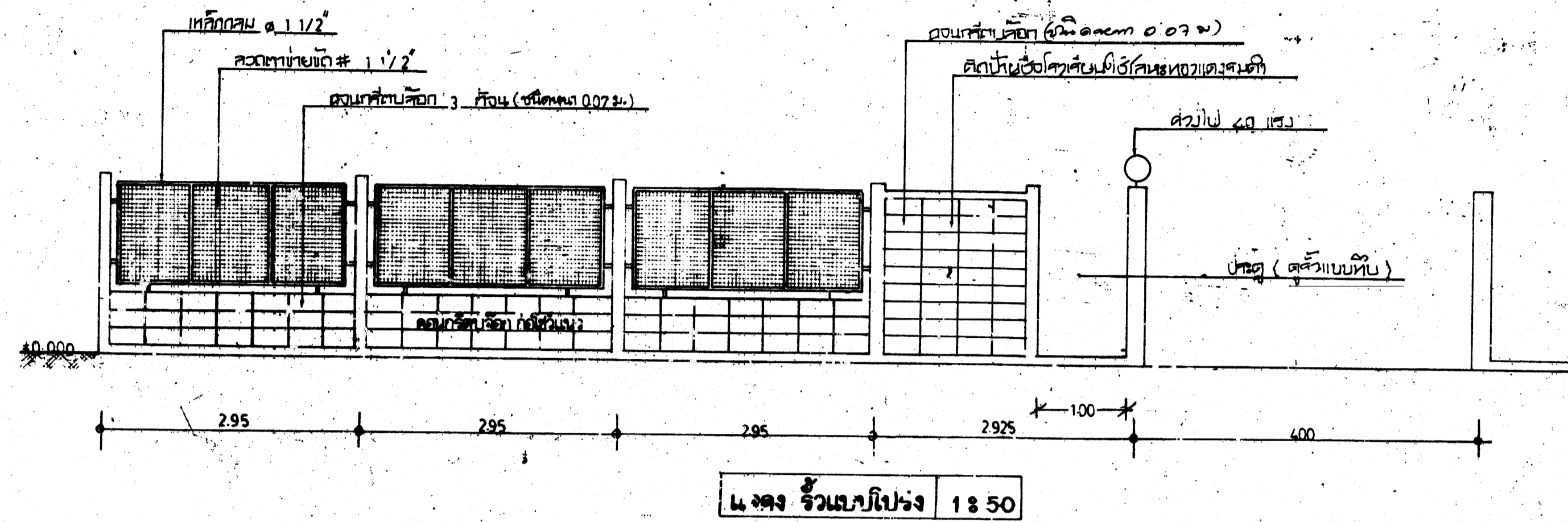


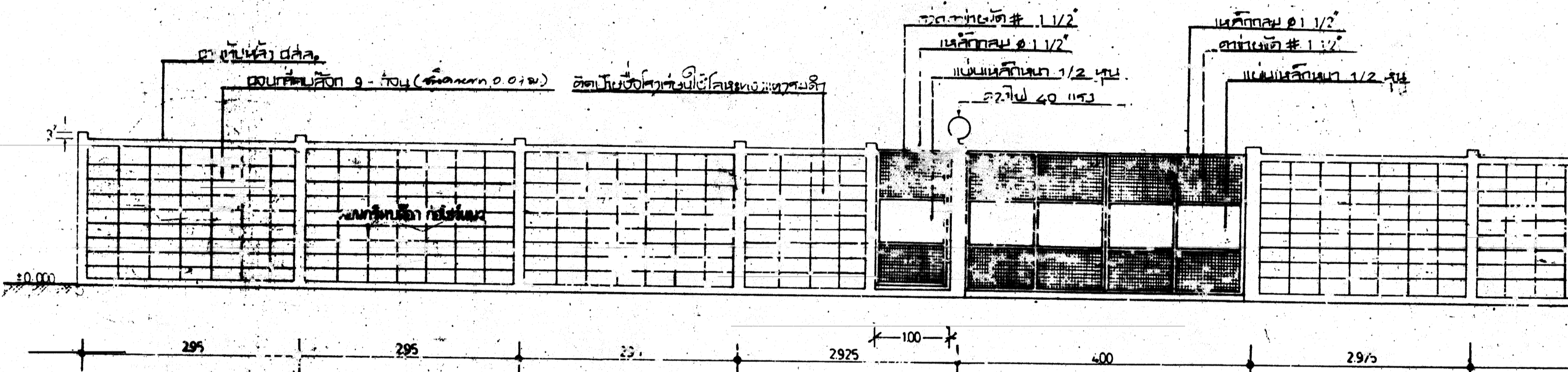
แบบรูปปรากฏการใช้สำหรับ

ปีงบประมาณ 2564

แบบรับโครง

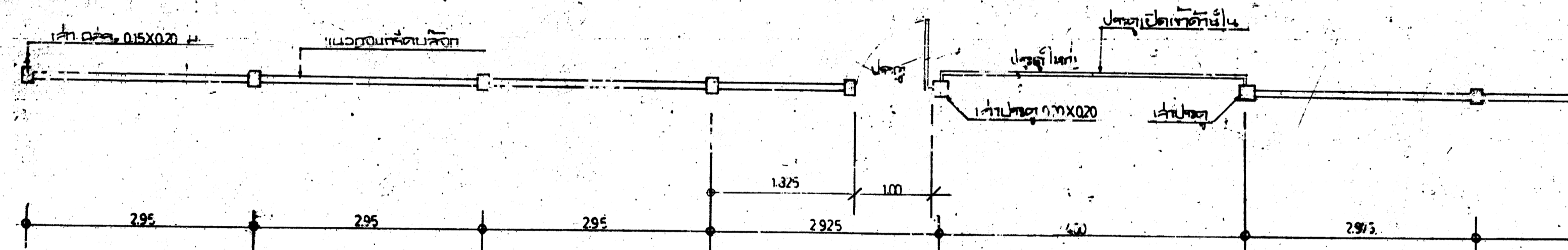


แบบรับคาน



หมายเหตุ : ช่วงคานที่เกิน ๖.๐๐ เมตร ให้ทำคานดัดตามขนาดของอิฐที่นำมาก่อ

แสดง รั้วแบบทึบ 1:50

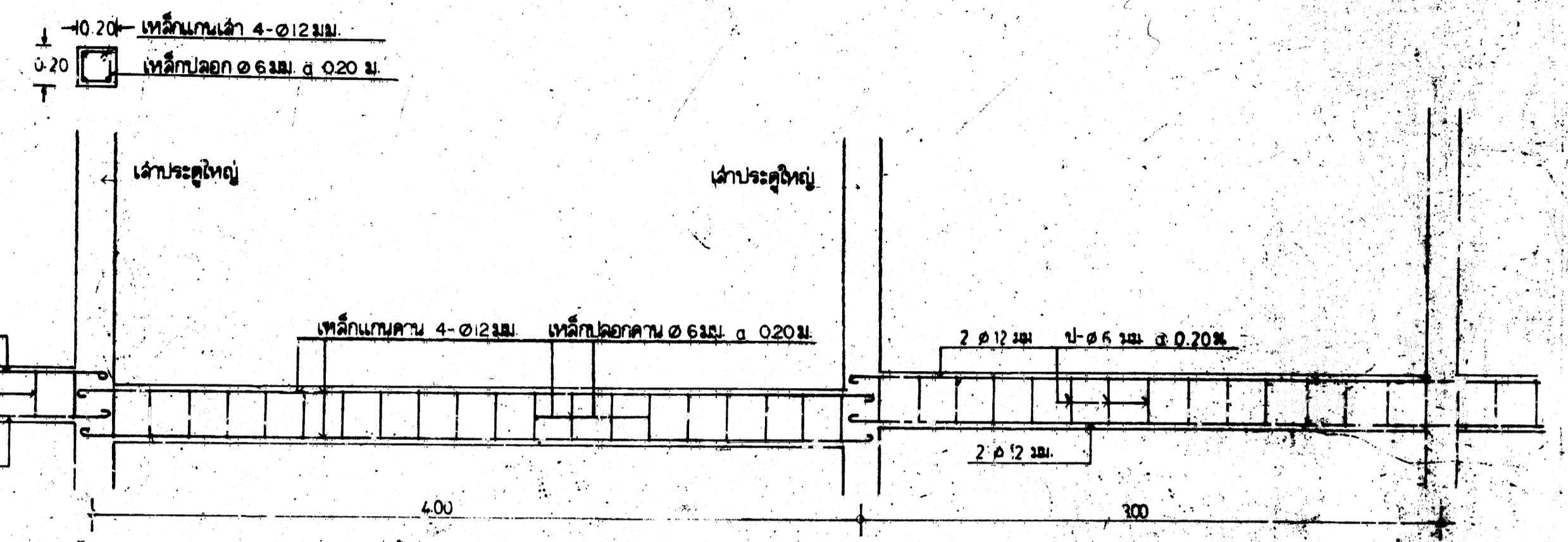


แปลน 1:50

แบบรับมาตรฐาน

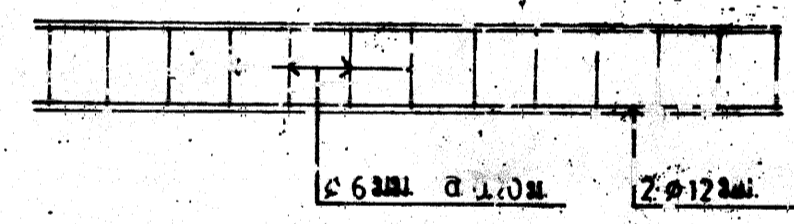
รายการทึบ ให้ทำลึกรับและประตู ตามแบบ จนเสร็จครบถ้วนเรียบร้อย ดังนี้  
 - ผนังปูน คสล. คอนกรีตบล็อก ให้ทำลึกรองพื้น 1 ครั้ง และทำลึกลาดสีก(ชนิดทานอก) 2 ครั้งหรือทำลึกรองพื้น 2 ครั้ง  
 - ผนังเหล็ก ท่อโลหะ และสายยัด ให้ทำลึกรองพื้นกับผนังจนทั่วทุกส่วน แล้วทำลึกรับผนัง 2 ครั้ง  
 หมายเหตุ ลึกรองพื้นปูนและลึกลาดสีก หรือ ลึกรองพื้นผนังและผนังปูน ควรใช้ลึกรับที่ผลิตโดยบริษัทเดียวกัน

*(Signature)*  
 ๓๓  
 ๓๓

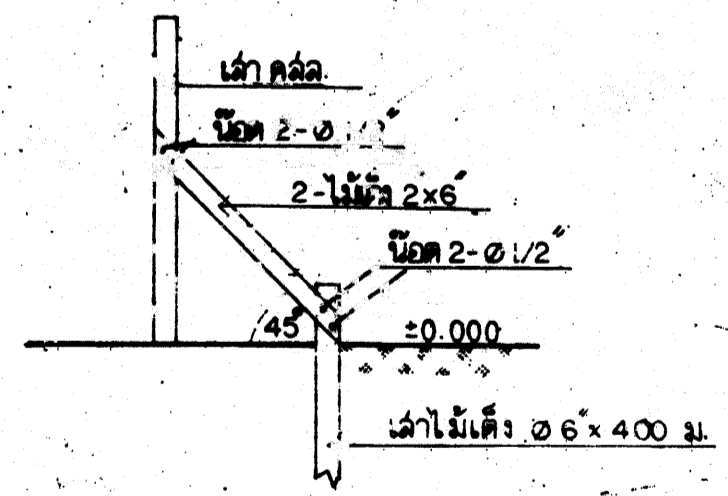


แสดงคานคอดินประตูดังกล่าว 1:50

สัญญาปรับราคา  
 งานอาคาร  
 ใช้สูตร  
 K-0.25 + 0.15Ti/To + 0.10Cv/Co + 0.40Mj/Mo + 0.10Sj/So

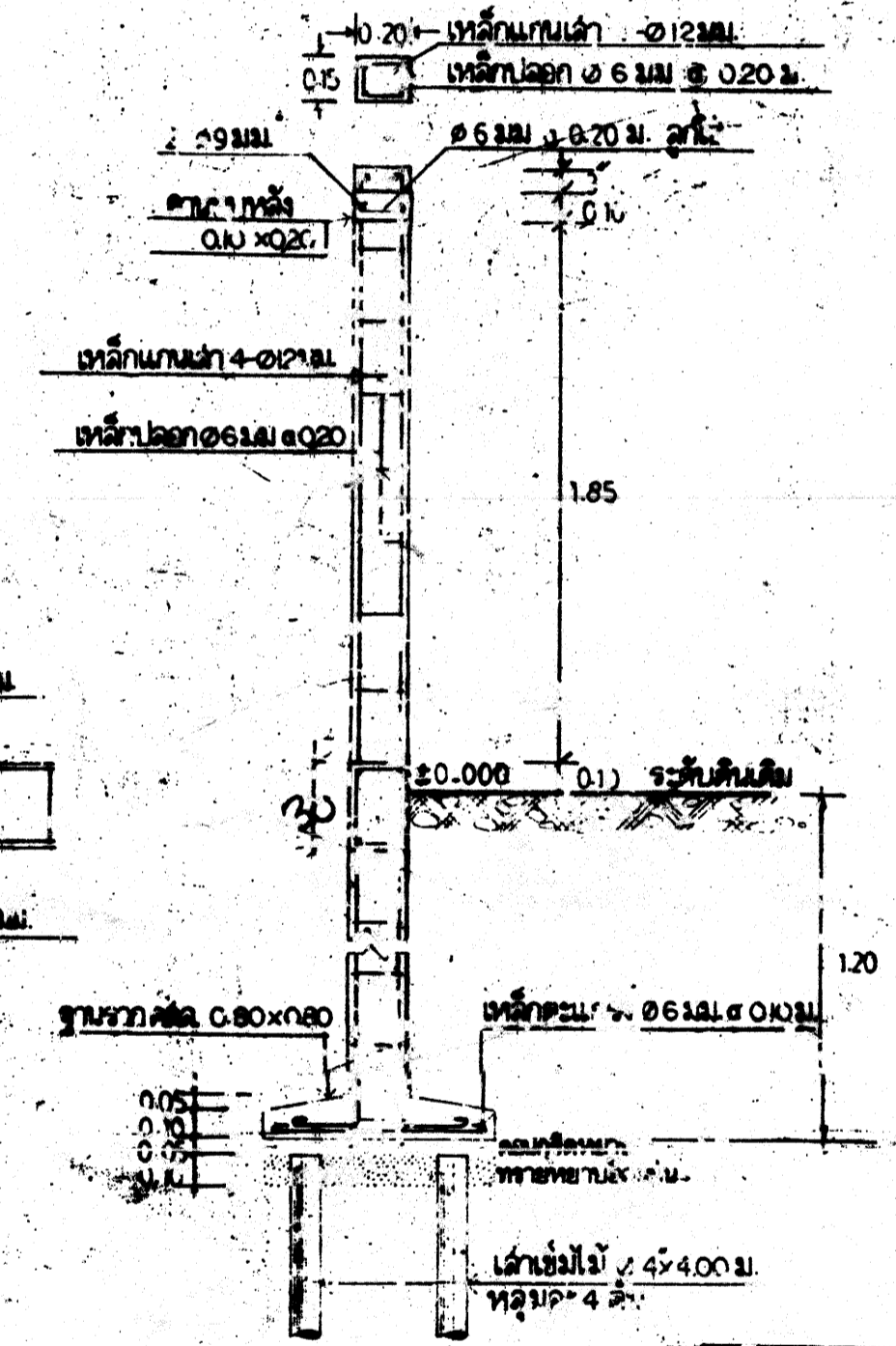


แสดง คานคอดิน 1:50



แสดง เสายึดคานคอดิน 1:50

หมายเหตุ ลานที่ก่อสร้างคาน 2 ชั้นคานคอดิน ๑ ชั้นคานคอดิน ให้ทำเสายึดคานคอดิน ต้นต้น



แสดง ฐานเสา ๑:50

รายการประกอบแบบก่อสร้าง

- ฐานจากคสล. เติมไม่รวมเบรคยา. คสล. ส่วนที่ปรากฏในแบบไม่มีกรงคานปูน ต้องทำไม้แบบให้ประณีต
- ส่วนที่เป็นเหล็ก ต้องใช้เหล็กมาตรฐาน ลวดคานยัด II แบบมาตรฐาน 2 ชั้น ต้องผูกมัด ผนัง ผนังต้องให้เรียบร้อย และมั่นคง
- ส่วนที่เป็นปูน ความลึกของคานคอดินต้องอยู่ในดินเดิมไม่น้อยกว่าในแบบรูป ส่วนให้ทิ้งคานคอดินต้องถมดินให้ได้ระดับ ±0.000 โดยตลอด
- โพรงเสาให้ฝังท่อ เสา-ลัดใน ผนัง ผนังคานคอดิน ๑ ชั้น, ๒ ชั้น, ๓ ชั้น ตามแบบ ใช้ท่อขนาด 40 มม.
- อุปกรณ์ต่างๆ ไม้ก่อ ก้อน บานทับ ลวด และตะปูตะปู ให้ใช้ตามแบบรูป
- ส่วนที่เป็น คสล. และอิฐบล็อก ทาสีทาสี ๑ ชั้นเป็นเหล็ก ลงพื้นคานคอดิน และใช้ปูนอุดพื้นไม้คานคอดิน